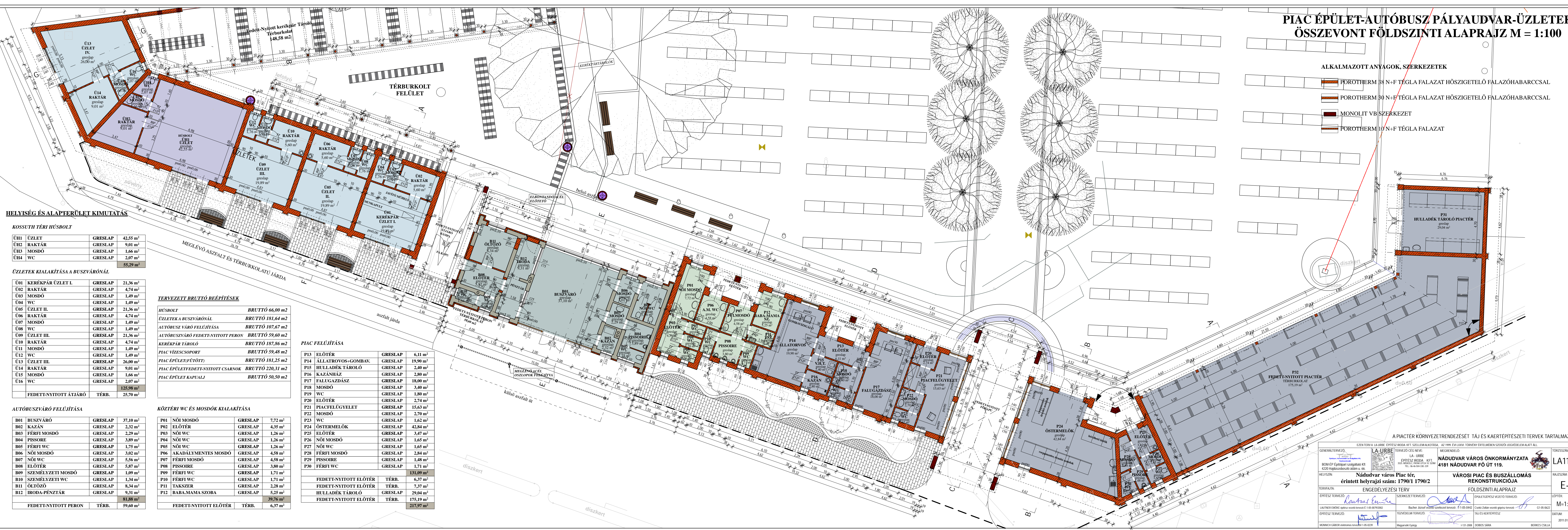


# PIAC ÉPÜLET-AUTÓBUSZ PÁLYAUDVAR-ÜZLETEK ÖSSZEVONT FÖLDSZINTI ALAPRAJZ M = 1:100

## ALKALMAZOTT ANYAGOK, SZERKEZETEK

- POROTHERM 88 N+F TÉGLA FALAZAT HŐSZIGETELŐ FALAZÓHABARCCSAL
- POROTHERM 80 N+F TÉGLA FALAZAT HŐSZIGETELŐ FALAZÓHABARCCSAL
- MONOLIT VB SZERKEZET
- POROTHERM 10 N+F TÉGLA FALAZAT



### HELYISÉG ÉS ALAPTERÜLET KIMUTATÁS

ÜH1 ÜZLET	GRESLAP	42,55 m <sup>2</sup>
ÜH2 RAKTÁR	GRESLAP	9,01 m <sup>2</sup>
ÜH3 MOSDÓ	GRESLAP	1,66 m <sup>2</sup>
ÜH4 WC	GRESLAP	2,07 m <sup>2</sup>
		<b>55,29 m<sup>2</sup></b>

### ÜZLETEK KIALAKÍTÁSA A BUSZVÁRÓNÁL

Ü01 KERÉKPÁR ÜZLET I.	GRESLAP	21,36 m <sup>2</sup>
Ü02 RAKTÁR	GRESLAP	4,74 m <sup>2</sup>
Ü03 MOSDÓ	GRESLAP	1,49 m <sup>2</sup>
Ü04 WC	GRESLAP	1,49 m <sup>2</sup>
Ü05 ÜZLET II.	GRESLAP	21,36 m <sup>2</sup>
Ü06 RAKTÁR	GRESLAP	4,74 m <sup>2</sup>
Ü07 MOSDÓ	GRESLAP	1,49 m <sup>2</sup>
Ü08 WC	GRESLAP	1,49 m <sup>2</sup>
Ü09 ÜZLET III.	GRESLAP	21,36 m <sup>2</sup>
Ü10 RAKTÁR	GRESLAP	4,74 m <sup>2</sup>
Ü11 MOSDÓ	GRESLAP	1,49 m <sup>2</sup>
Ü12 WC	GRESLAP	1,49 m <sup>2</sup>
Ü13 ÜZLET III.	GRESLAP	26,00 m <sup>2</sup>
Ü14 RAKTÁR	GRESLAP	9,01 m <sup>2</sup>
Ü15 MOSDÓ	GRESLAP	1,66 m <sup>2</sup>
Ü16 WC	GRESLAP	2,07 m <sup>2</sup>
		<b>125,98 m<sup>2</sup></b>
FEDETT-NYITOTT ÁTJÁRÓ	TÉR.	25,70 m <sup>2</sup>

### AUTÓBUSZVÁRO FELJÚJTÁSA

B01 BUSZVÁRO	GRESLAP	37,10 m <sup>2</sup>
B02 KAZÁN	GRESLAP	2,32 m <sup>2</sup>
B03 FÉRFI MOSDÓ	GRESLAP	2,29 m <sup>2</sup>
B04 PISSORE	GRESLAP	3,89 m <sup>2</sup>
B05 FÉRFI WC	GRESLAP	1,75 m <sup>2</sup>
B06 NŐI MOSDÓ	GRESLAP	3,02 m <sup>2</sup>
B07 NŐI WC	GRESLAP	5,56 m <sup>2</sup>
B08 ELŐTÉR	GRESLAP	5,87 m <sup>2</sup>
B09 SZEMÉLYZETI MOSDÓ	GRESLAP	1,09 m <sup>2</sup>
B10 SZEMÉLYZETI WC	GRESLAP	1,34 m <sup>2</sup>
B11 ÖLTÖZŐ	GRESLAP	8,34 m <sup>2</sup>
B12 IRODA-PÉNztÁR	GRESLAP	9,31 m <sup>2</sup>
		<b>81,88 m<sup>2</sup></b>
FEDETT-NYITOTT PERON	TÉR.	59,60 m <sup>2</sup>

### TERVEZETT BRUTTÓ BEÉPÍTÉSEK

HÚSBOLT	BRUTTÓ	66,00 m <sup>2</sup>
ÜZLETEK A BUSZVÁRÓNÁL	BRUTTÓ	181,64 m <sup>2</sup>
AUTÓBUSZVÁRO FELJÚJTÁSA	BRUTTÓ	107,67 m <sup>2</sup>
AUTÓBUSZVÁRO FEDETT-NYITOTT PERON	BRUTTÓ	59,60 m <sup>2</sup>
KERÉKPÁR TÁROLÓ	BRUTTÓ	187,86 m <sup>2</sup>
PIAC VIZESCSOPORT	BRUTTÓ	59,48 m <sup>2</sup>
PIAC ÉPÜLET(FÜTÖTT)	BRUTTÓ	181,25 m <sup>2</sup>
PIAC ÉPÜLET FEDETT-NYITOTT CSARNOK	BRUTTÓ	220,31 m <sup>2</sup>
PIAC ÉPÜLET KAPUJA	BRUTTÓ	50,50 m <sup>2</sup>

### KÖZTÉRI WC ÉS MOSDÓK KIALAKÍTÁSA

P01 NŐI MOSDÓ	GRESLAP	7,72 m <sup>2</sup>
P02 ELŐTÉR	GRESLAP	4,35 m <sup>2</sup>
P03 NŐI WC	GRESLAP	1,26 m <sup>2</sup>
P04 NŐI WC	GRESLAP	1,26 m <sup>2</sup>
P05 NŐI WC	GRESLAP	1,26 m <sup>2</sup>
P06 AKADALYMENTES MOSDÓ	GRESLAP	4,58 m <sup>2</sup>
P07 FÉRFI MOSDÓ	GRESLAP	4,58 m <sup>2</sup>
P08 PISSOIRE	GRESLAP	3,80 m <sup>2</sup>
P09 FÉRFI WC	GRESLAP	1,71 m <sup>2</sup>
P10 FÉRFI WC	GRESLAP	1,71 m <sup>2</sup>
P11 TAKSZER	GRESLAP	2,28 m <sup>2</sup>
P12 BABA.MAMA SZOBA	GRESLAP	5,25 m <sup>2</sup>
		<b>39,76 m<sup>2</sup></b>
FEDETT-NYITOTT ELŐTÉR	TÉR.	6,37 m <sup>2</sup>

### PIAC FELJÚJTÁSA

P13 ELŐTÉR	GRESLAP	6,11 m <sup>2</sup>
P14 ÁLLATROVOS-GOMBÁV.	GRESLAP	19,90 m <sup>2</sup>
P15 HULLADÉK TÁROLÓ	GRESLAP	2,40 m <sup>2</sup>
P16 KAZÁNHÁZ	GRESLAP	2,80 m <sup>2</sup>
P17 FALUGAZDÁSZ	GRESLAP	18,00 m <sup>2</sup>
P18 MOSDÓ	GRESLAP	3,40 m <sup>2</sup>
P19 WC	GRESLAP	1,80 m <sup>2</sup>
P20 ELŐTÉR	GRESLAP	2,74 m <sup>2</sup>
P21 PIACFELÜGYELET	GRESLAP	15,63 m <sup>2</sup>
P22 MOSDÓ	GRESLAP	2,70 m <sup>2</sup>
P23 WC	GRESLAP	1,62 m <sup>2</sup>
P24 ÖSTERMELŐK	GRESLAP	42,84 m <sup>2</sup>
P25 ELŐTÉR	GRESLAP	3,47 m <sup>2</sup>
P26 NŐI MOSDÓ	GRESLAP	1,65 m <sup>2</sup>
P27 NŐI WC	GRESLAP	1,65 m <sup>2</sup>
P28 FÉRFI MOSDÓ	GRESLAP	2,84 m <sup>2</sup>
P29 PISSOIRE	GRESLAP	1,48 m <sup>2</sup>
P30 FÉRFI WC	GRESLAP	1,71 m <sup>2</sup>
		<b>131,09 m<sup>2</sup></b>
FEDETT-NYITOTT ELŐTÉR	TÉR.	6,37 m <sup>2</sup>
FEDETT-NYITOTT ELŐTÉR	TÉR.	7,37 m <sup>2</sup>
HULLADÉK TÁROLÓ	GRESLAP	29,04 m <sup>2</sup>
FEDETT-NYITOTT ELŐTÉR	TÉR.	175,19 m <sup>2</sup>
		<b>217,97 m<sup>2</sup></b>

A PIACTÉR KÖRNYEZETRENDEZÉSÉT TÁJ ÉS KAERTÉPÍTÉSZETI TERVEK TARTALMAZZÁK

GENERALTERVEZŐ:  LA-URBE ÉPÍTÉSZ IRODA KFT. 4220 Hódmezővásárhely, Kőrösi Csoma Sándor utca 12. sz. 2. em. Tel: +36-66-566-339	TERVEZŐ CÉG NEVE: LA-URBE ÉPÍTÉSZ IRODA KFT. 4220 Hódmezővásárhely, Kőrösi Csoma Sándor utca 12. sz. 2. em. Tel: +36-66-566-339	MEGRENDELŐ: NÁDUDVAR VÁROS ÖNKORMÁNYZATA 4181 NÁDUDVAR FŐ ÚT 119.	TORZSSZÁM: <b>LA11-01</b>
HELYSZÍN: Nádudvar város Piac tér, érintett helyrajzi szám: 1790/1 1790/2	VÁROSI PIAC ÉS BUSZÁLLOMÁS REKONSTRUKCIÓJA		RAJZSZÁM: <b>E-3</b>
TERVEZŐ NEVE: LAUTNER ENIKŐ Elnök LAUTNER ENIKŐ igazgató vezető tervező E-1.05-02/2022	SZERKEZETTERVEZŐ: BUCHER JÓSEF BUCHER JÓSEF vezető szerkesztő tervező E-1.05-04/2	ÉPÍTÉSTECHNIKAI TERVEZŐ: CSUKA ZOLTÁN CSUKA ZOLTÁN vezető gépész tervező G1.05-06/2	LEPTÉK: <b>M=1:100</b>
TERVEZŐ NEVE: LAUTNER ENIKŐ	TERVEZŐ NEVE: BUCHER JÓSEF	TERVEZŐ NEVE: CSUKA ZOLTÁN	DÁTUM: 2011.01.10.